

A (8x)

Sechskantmutter M 8

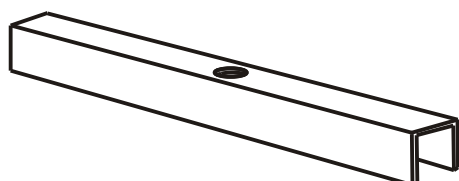
C (4x)

Gewindestange M 8x320 mm



N (2X)

Aufzugsfeder
D26,5 d 3,8 x 255 mm



D (4x)

Überlager U-Profil
20x20x2x200 mm



G (2x)

Beilagscheibe M 8 x 0,5 mm



H (2x)

Sicherungsmutter M 8



I (2x)

Sechskantschraube M 8x16 mm



K (2x)

Ösenschraube M 5 x 22 mm



L (2x)

Mutter M 5



M (2x)

Beilagscheibe M 5 Ø 20 mm



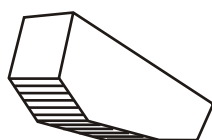
U (2x)

Kette



O (2x)

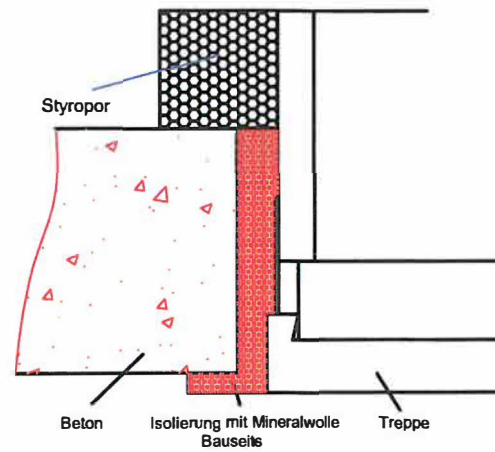
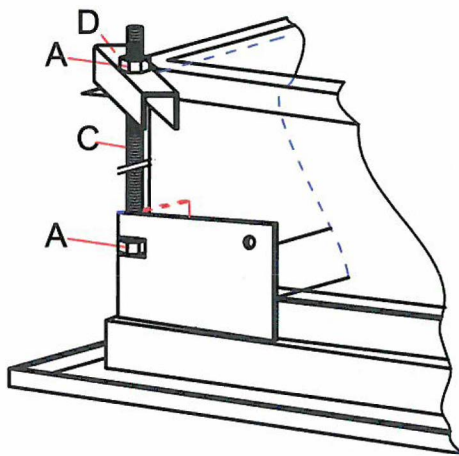
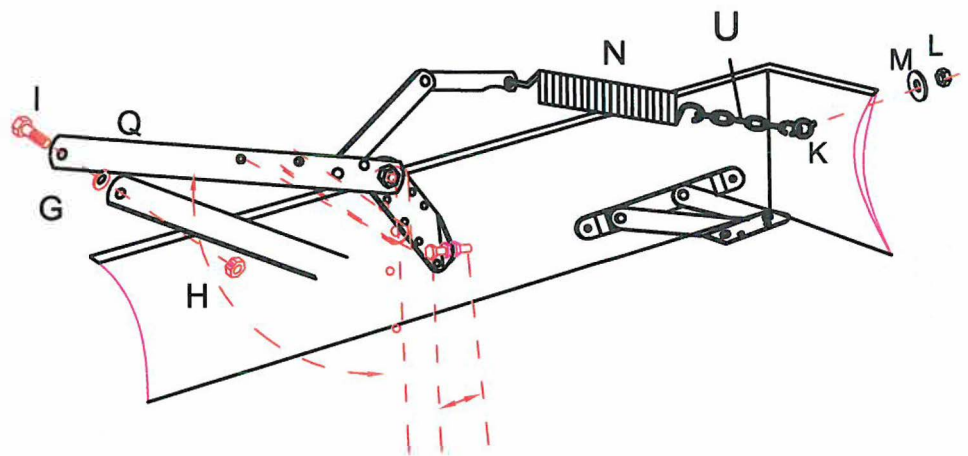
Spanplattenschraube 4 x 25 mm



P (2x)

Treppenschuhe 83 x 30 mm

1



2

